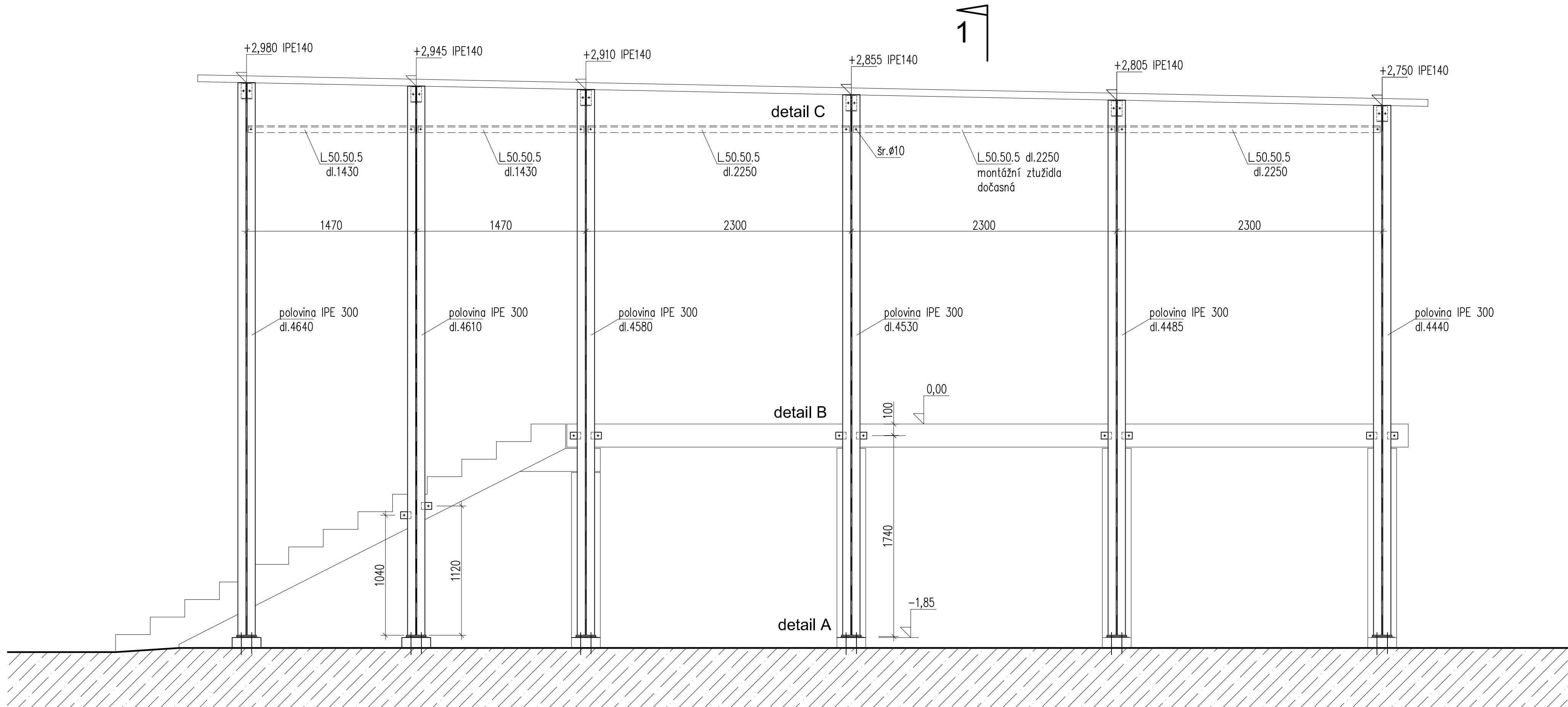
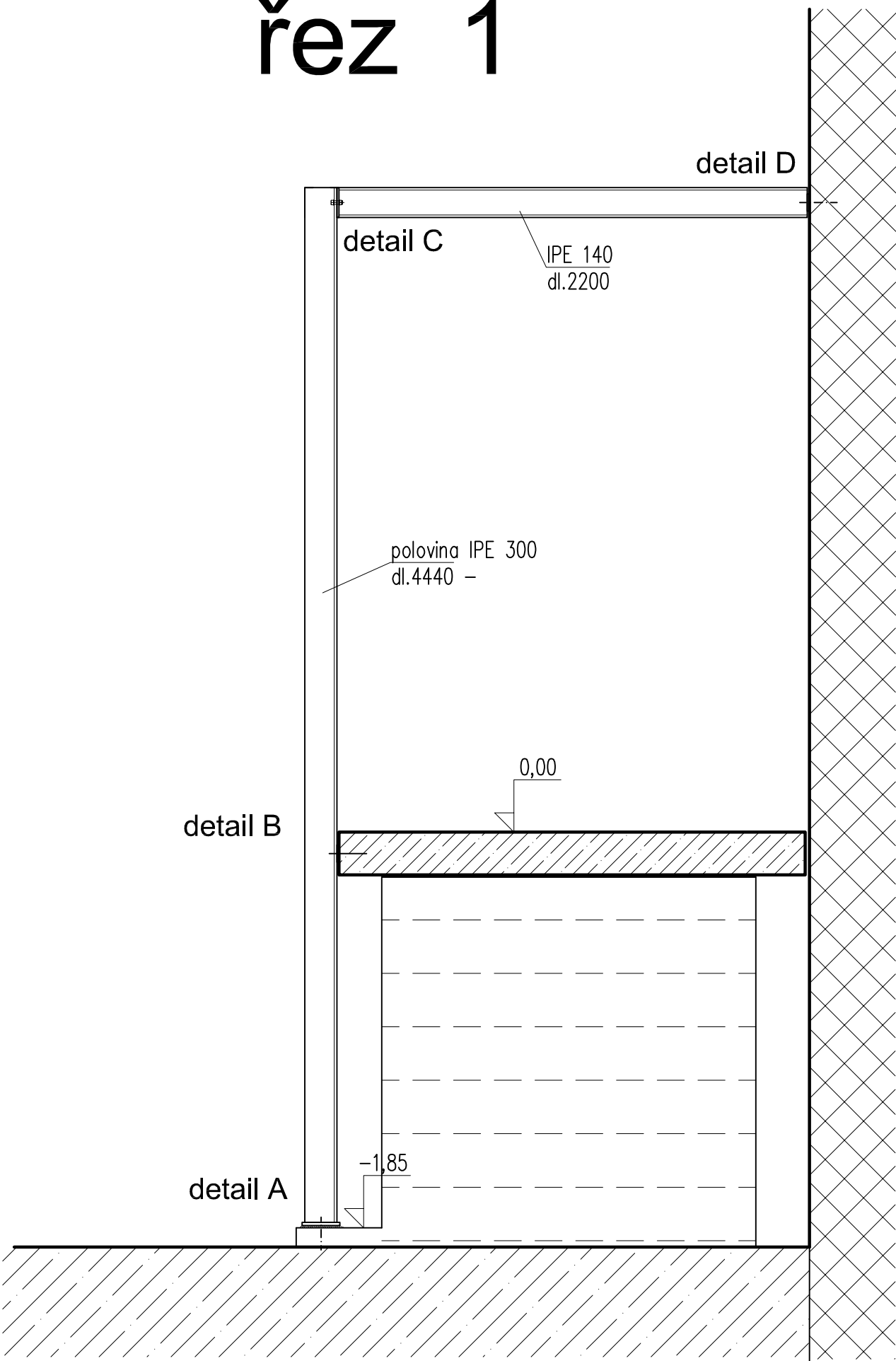


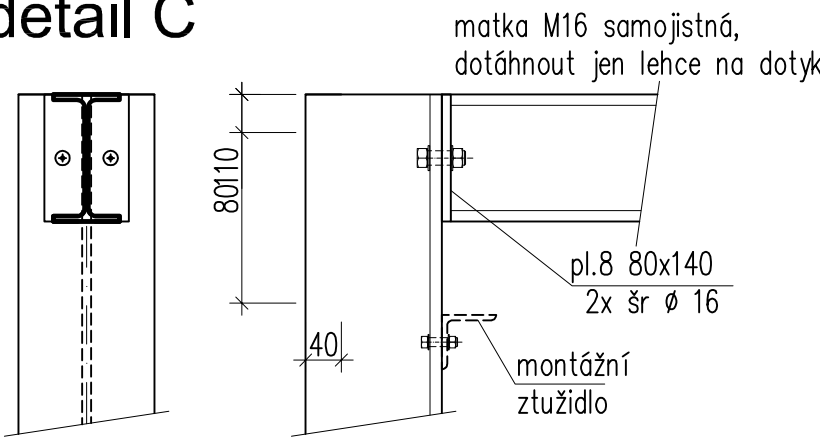
POHLED



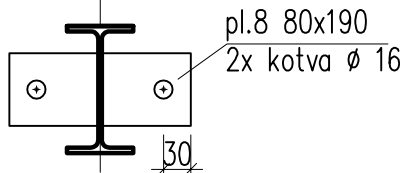
řez 1



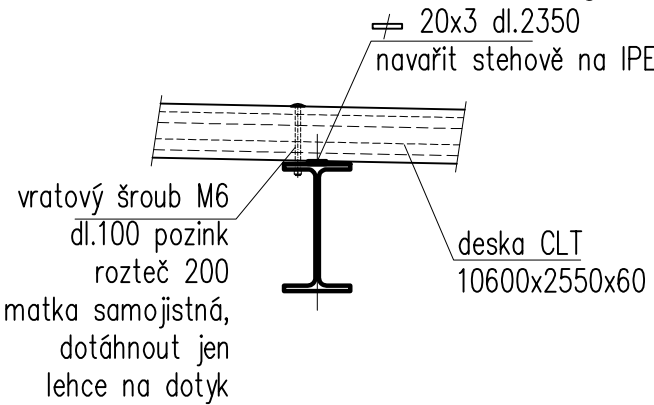
detail C



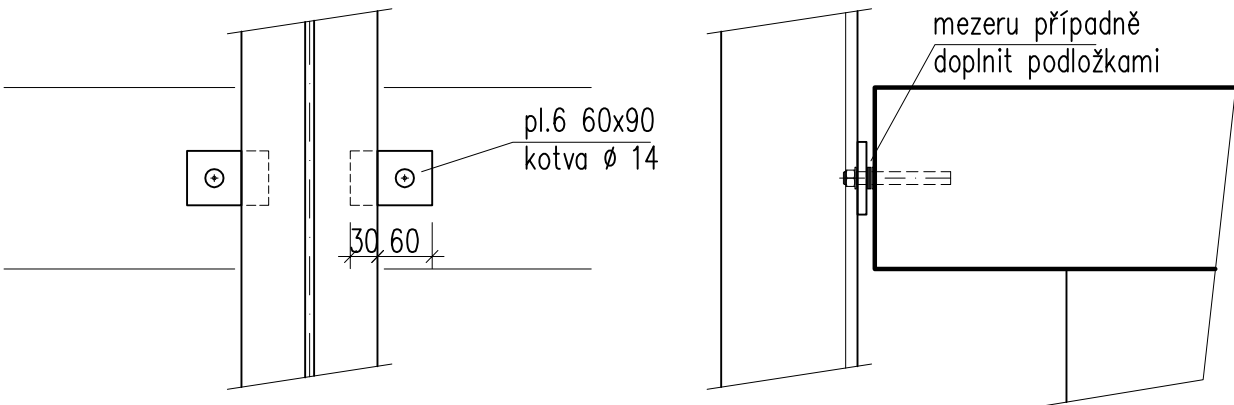
detail D



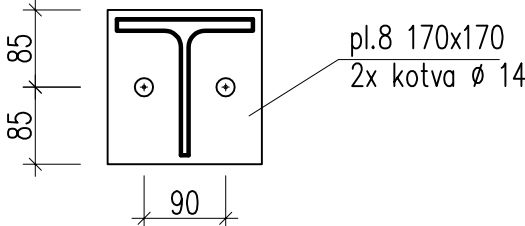
uložení střešní desky



detail B



detail A



VÝPIS OCELI

IPE 300	dl.4700,	3 ks,	595 kg
IPE 140	dl.2200,	6 ks,	184 kg
pl.8	170x170,	6 ks,	12 kg
pl.6	60x90,	10 ks,	3 kg
pl.8	80x190,	6 ks,	5 kg
pl.6	80x140,	6 ks,	3 kg
20x3	dl.2350	6 ks,	7 kg
L 50.50.5	dl.2250	3 ks,	27 kg
L 50.50.5	dl.1430	2 ks,	12 kg
ocel S 235	celkem		852 kg

svary koutové průběžné tl.6
pás 20x3 stačí naváří jen stehově
protikorozi nátery základní a vrchní
po upevnění střešní desky montážní
ztužidla odstranit
konstrukce zábradlí viz stavební část

profese	STATIKA STAVEB ing V.Diviš, Dalovice, tel. 602 824 647	datum	07/2023
projektant	ard architects sro, České Budějovice, Kněžská 17	stupeň	DPS
stavebník	Karlovarská krajská nemocnice a.s., Bezručova 19, Karlovy Vary	formát	630x594
Nemocnice Karlovy Vary řešení nového vstupu do pavilonu N		měřítko	1:25
		kóty	mm
		D.1.2 - stavebně konstrukční řešení	
OCELOVÁ KONSTRUKCE			05